

VENDING MACHINE

PF MODEL

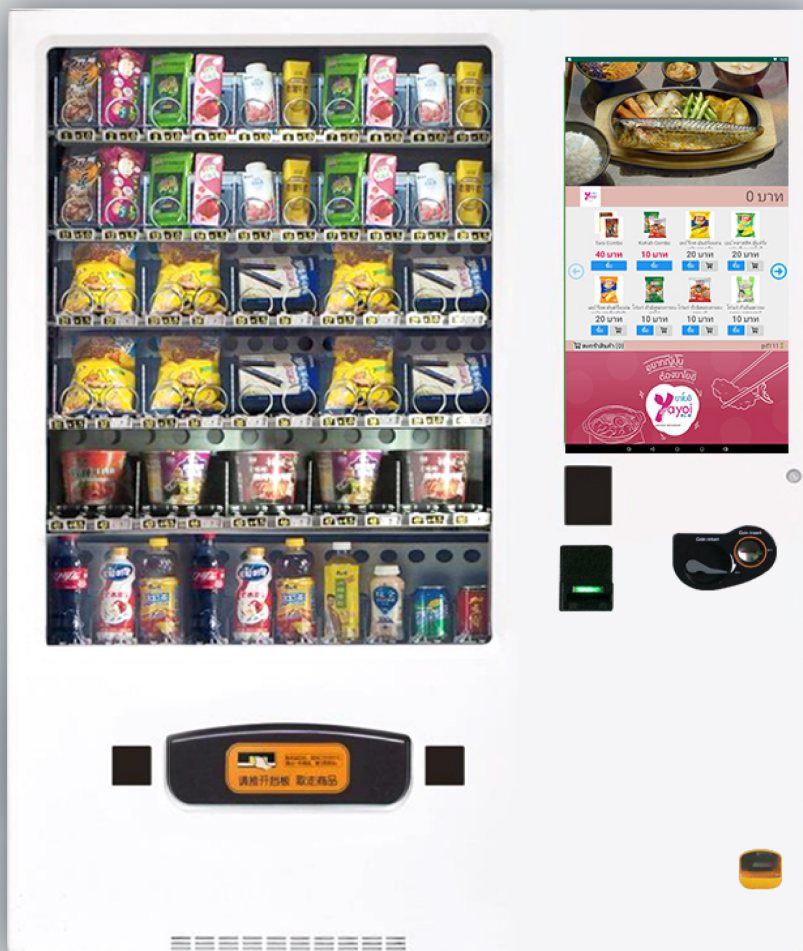


PAY IT FORWARD
COMPANY LIMITED

Fuji Electric

F&B ASPEN WITH 23.6 INCH

รับรองคุณภาพด้วย วิศวกรรมญี่ปุ่น



ส่งฟรี กรุงเทพฯ
และปริมณฑล



ซอฟต์แวร์

บริหารจัดการตู้ออนไลน์ ดูง่าย ๆ ผ่านมือถือ

- ดูยอดขาย
- สต็อกสินค้า
- สินค้าขายดี
- เงินสดในตู้

รับประกัน

1
ปี:YEAR



sale@payitforward.co.th,
saleadmin@payitforward.co.th

Specification

Model	FVM-GF60-2
Dimensions (ขนาดตู้)	H 1,837 x W 1,400 x D 852 mm.
Product weight (น้ำหนักตู้)	331 kg.
Electroc supply	455W (ค่าไฟฟ้า 800-1,200/ค)
Seling (สินค้าที่ขาย)	Beverage, Food & Snaok, Daily product บรรจุภัณฑ์ แบบซอง, กล่อง, ขวด, หลากหลาย ยี่ห้อตลอดทั้งปี

Payment System

Standard	Cash (coin bill), Cashless (QR Payment, LINE Pay) พร้อมเหรียญ ไทยคิวอาร์โค้ด, โอนเงิน, เงินสด-ถอนเหรียญได้
----------	---

Features

Capacity (บรรจุสินค้าสูงสุดต่อชั้น)	360
No. of selections (ใส่สินค้าสูงสุดต่อชั้น)	60 at maximum (10 colum x 6 rows ปรับเพิ่มได้ตามความต้องการ Have (1234yf)
Cooling Unit (ระบบทำความเย็น)	LED Lighting x 2
Lighting (เปิดปิด-ปิดอัตโนมัติ)	Keypad with purchase and correction buttons (กดปุ่มตัวเลขที่ผิดพลาด ตู้อัตโนมัติ)
Selection button	Equipped with 3.5 inch LCD
LCD	ซื้อสินค้าผ่านหน้าจอ 23.5 นิ้วได้ พร้อมลูกเล่นโฆษณาเมื่อไม่มีการใช้ Pair glass with heater, กระจกกันความร้อน
Glass	มีลิฟท์รับสินค้าองไม่หล่นเสียหาย (เหมาะทั้งเพ็คทั้งกรุ๊ปแบบ)
Lifter / elevator tray	Colg : Strong (0-10°C) Weak (13-23°C) or Ambient temperature (อุณหภูมิต่ำสุด 0 องศา)
Temperature modes	R-123ayf
Refrigerant	

Pay It Forward Company Limited (Head Office) 127, 127/1-2 Soi Kanchanaphisake006, Klongbangpran Bangbon-Bangkok Thailand 10150



02-8943095(office)



www.payitforward.co.th



@pifth



Pay It Forward Company Limited